

部背板刻点细密；臀板刻点最细密；后足胫基板宽，端部圆。唇基两下侧角近圆形斑、中央纵纹、额唇基的三角斑、眼侧区近三角形斑、上唇中部纵斑纹、上颚大部分（除端部）均为乳白色；翅浅褐透明，翅基片浅黄透明；足褐色或黑褐色；腹部第1—4节背板端缘黄褐色。体毛以浅黄色为主；上唇被稀的浅黄色直立的毛；唇基、眼侧、额及颅顶均被黑褐色直立的毛，胸部盾片密被浅黄褐色长毛；胸侧板及颊被白毛；足毛浅黄色；后基跗节内侧金黄色，毛黧黑色；腹部第1—4节背板被短的浅褐色毛；第6背板毛黑褐色；第1—4节腹板端缘有浅黄色纤毛。

原先将云南长足条蜂 *E. yunnanensis* 归为玛长足条蜂 *E. magrettii* 的同物异名是基于：原云南长足条蜂是雌性，采自云南兰坪金顶(1984.8.26)；最近又找到采自同一地点(1984.8.21)的一雄性，其特征与玛长足条蜂完全一致。前人也未有过此种雌性的记录。

分布 福建、四川、云南；印度北部，尼泊尔。

台湾长足条蜂 *Elaphropoda taiwanica* sp. nov. 新种 (图 190, 图版 VII: 12)

雌体长 13.5mm；体黑色；头部具黄斑；体被黄褐色毛；足黄褐色。唇基隆起，中央具纵脊，唇基长度与唇基至中单眼间距为 4:3；触角第1—4鞭节比例为 5:2:3:3；后足胫基板长宽比为 11:8；臀板端缘圆。上唇、上颚大部分（除端部暗褐）、唇基（除中部两侧各具 1 黑斑）(图 190)、额唇基三角斑及眼侧（达触角窝）近三角形斑均为黄色；触角黑红色；翅浅烟色透明，翅基片浅褐透明；足及第1—4节背板及腹板端缘均浅褐色，背板黑褐色。体毛以黄褐色为主；唇基及上唇的毛为金黄色，但唇基黑斑上有黑褐色毛；胸部被黄褐色长毛；足毛黄色，较胸部毛短，但后胫节及基跗节较长，且后基跗节的内、外侧及毛黧均同色；腹部第1背板黄毛较长，第2—4节背板被短的细小黄毛，第5节背板被红黄色毛；第1—4节背板端缘具浅黄色纤毛；第2—5节腹板端缘具金黄色长纤毛。

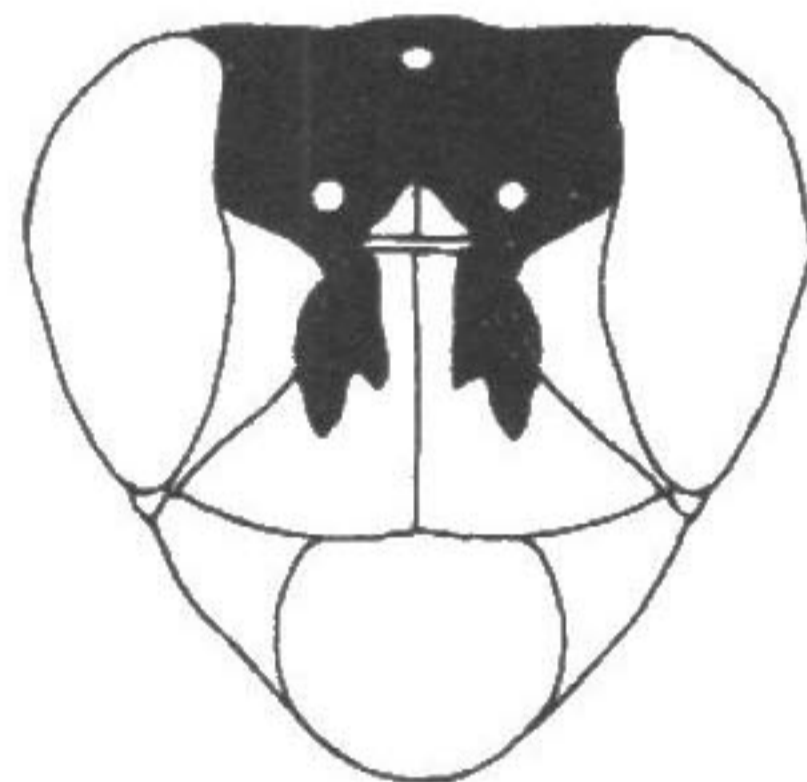


图 190 台湾长足条蜂 *Elaphropoda taiwanica* ♀ sp. nov. 头部

正模♀，台湾台北，1965. VI. 17, T. Kurosawa 采 (NSMT-1-Hym. No. 5750)。模式标本存于美国斯密森氏博物馆（华盛顿）。

本种近似天目山长足条蜂 *E. tienmushanensis*，主要区别为：唇基较短（约为天目山长足条蜂唇基长的 4/5），但两种的唇基至中单眼间距等长；唇基及上唇以金黄色毛为主，仅唇基黑斑上有黑褐色毛，非以黑褐色毛为主，间有少量黄毛；后基跗节毛黧黄色，内、外侧毛色一致，非黑褐色；足均褐色，非后足黑褐色；腹部背板黑褐色，端缘褐色，非背板黑色（端缘浅褐色）。

雄：未明。

黑跗长足条蜂 *Elaphropoda nigrotarsa* Wu, 1979 (图 191, 图版 VII: 10, 11)

Elaphropoda nigrotarsa Wu, 1979, *Act. Entom. Sin.*, 22 (3): 347.

雌体长 15mm; 体黑色; 胸部被黄褐色毛; 腹部第 1—4 背板端缘具白毛带。头宽大于长 (7:6); 唇基隆起, 中央具明显的脊, 唇基稍长于唇基基部至中单眼的距离, 两者的长度比为 4.0:3.6, 唇基刻点为整齐排列的稀毛孔; 上唇长宽几乎相等, 基部两侧具 2 瘤, 刻点为稀的毛孔; 上颚 3 齿; 触角第 1 鞭节长等于节 2+3; 单眼周围刻点较稀; 中胸背板及小盾片刻点较密; 后足胫节基部三角形片长为宽的 1.5 倍; 腹部各节背板刻点浅而密, 第 1—3 节较稀, 4—5 节较密。体黑色, 上唇、上颚 (除齿黑褐色)、眼侧、唇基前缘及中央窄长的斑、额中央的斑均为黄色; 触角深褐色; 足褐色, 后足基跗节黑褐色; 翅基片褐色, 翅脉深褐; 腹部第 1—4 节背板及腹板端缘褐色; 臀板端部圆, 褐色。体毛以黄褐色为主; 上颚外侧及上唇均具长而稀的褐黄色毛; 唇基、额及颅顶具黑褐色稀而长的毛; 眼侧具稀的黑褐色短毛; 触角窝上半部具白色细绒毛; 颊被灰白色毛; 颅顶后缘具黄褐色毛; 胸部背板、侧板、并胸腹节均被黄褐色羽状毛; 足毛黄褐色; 后足胫节外表面由黄褐色长毛组成的毛刷, 内表面毛较短; 后足基跗节毛刷黑色, 内表面黄褐色毛; 距及足毛色相同; 腹部第 2—5 节背板被短而稀的黑毛, 第 5 节端缘为长的黑褐色毛; 臀板两侧为褐色毛; 第 1—4 背板端缘具细的白毛带。

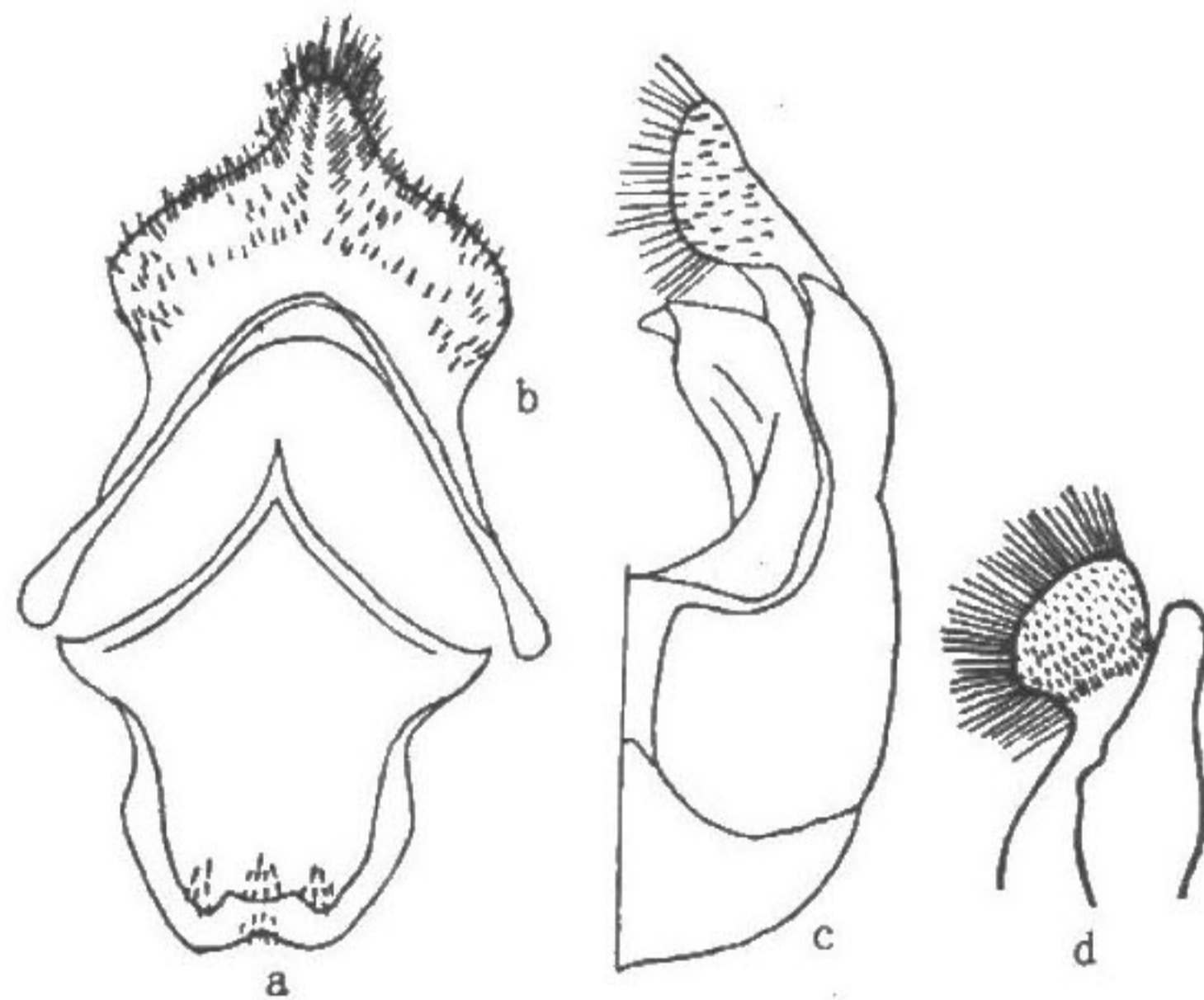


图 191 黑跗长足条蜂 *Elaphropoda nigrotarsa* ♂

a. 第 8 腹板; b. 第 7 腹板; c. 生殖节; d. 生殖刺突 (侧面观)

雄体长 14mm; 似雌性, 主要区别为: 唇基长度与唇基至中单眼间距比为 4:3.5; 唇基大部分黄色, 黑褐色斑较雌小, 中央纵脊不甚明显; 触角柄节前表面黄色; 后足腿节膨大; 胫节膨大, 端部呈三角形; 转节具三角形突起; 第 7—8 节腹板及生殖节见图